

# Gendarme® 20 SG

**Ingrediente Activo:** Dinotefuran

**Grupo Químico:** Neonicotinoides

**Formulación:**

Gránulos Solubles (SG): Los ingredientes activos del insecticida **GENDARME 20 SG** están en una proporción de 200 gramos por Kg de producto formulado, Granulo Soluble.

## Propiedades físicas y químicas

Nombre Común: Dinotefuran

Nombre Químico: 2-methyl-1-nitro-3-(oxolan-3-ylmethyl) guanidine

Fórmula Molecular: C<sub>7</sub>H<sub>14</sub>N<sub>4</sub>O<sub>3</sub>

Peso Molecular: 202

Presión de Vapor: 1.7 x 10<sup>-6</sup> Pa a 25°C

1.8 x 10<sup>-6</sup> Pa a 40°C

2.1 x 10<sup>-6</sup> Pa a 50°C

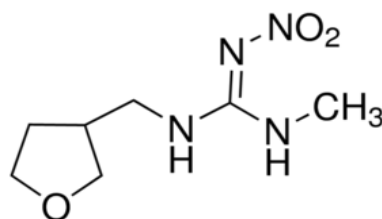
Solubilidad en agua (20°C) pH 7 = 54.5 ± 0.8g/l de agua (20°C)

Coefficiente partición n-octanol/agua: Log Pow = -0.915 at pH 5.0 a 25 °C

Log Pow = -0.644 at pH 7.0 a 25 °C

Log Pow = -0.760 at pH 9.0 a 25 °C

Fórmula Estructural:



Inflamabilidad: No Inflamable

Explosividad: No explosivo

Corrosividad: No corrosivo

## Características Generales:

**Modo de acción:**

**GENDARME 20SG**, es un insecticida neonicotinoides de tercera generación. Una de la característica importante a diferencia de los otros neonicotinoides es su alta solubilidad en agua, siendo rápidamente absorbido y traslocado por

las hojas. **GENDARME 20 SG** es altamente sistémico y traslaminar, siendo un producto con acción de contacto e ingestión.

### Mecanismo de acción:

**GENDARME 20 SG** actúa directamente sobre el receptor neuronal nicotín-acetilcolina.

Este neurotransmisor está relacionado directamente a la sinapsis del sistema nervioso central del insecto. La acetil colina une el receptor de la proteína a la membrana del nervio ocasionando la sinapsis, de esta forma **GENDARME 20 SG** actúa como antagonista de la acetil colina, afectando la sinapsis en el sistema nervioso central

### Usos y Dosis recomendadas:

#### "CONSULTE CON UN INGENIERO AGRÓNOMO"

Cultivo	Plaga		Dosis			PC* (días)	LMR** (ppm)
	Nombre común	Nombre Científico	Kg/Cil	%	Kg/ha		
Esparrago	"Mosquilla de los brotes"	<i>Prodiplosis longifila</i>	-	-	0.5-0.75	6	0.01
Arroz	"Cigarrita del virus de la hoja blanca"	<i>Tagosodes orizicolus</i>	0.2 - 0.3	-	-	7	0.01
Vid	"Chanchito blanco"	<i>Planococcus citri</i>	-	-	1.0	28	0.9
Pimiento	"Mosca Blanca"	<i>Bemisia tabaci</i>	-	-	0.8	2	0.01
Palto	"Trips"	<i>Heliethrips haemorrhoidalis</i>	-	0.1	0.8	7	0.01

\* PC: Periodo de Carencia    \*\* LMR: Límite máximo de residuos

### Época y frecuencia de aplicación:

Realizar la aplicación cuando la plaga esté presente considerando el umbral de daño económico. Asimismo es recomendable utilizar la dosis recomendada que aparece en la etiqueta y seguir una estrategia basada en la adopción de programas de rotación con insecticidas de diferente modo de acción

### Incompatibilidad:

**GENDARME 20 SG** es compatible con la mayoría de pesticidas de uso frecuente excepto con aquellos de reacción fuertemente alcalina, ácida u oxidante.

### Fitotoxicidad:

**GENDARME 20 SG** no es fitotóxico para los cultivos recomendados.

### pH óptimo:

Para que el producto actúe eficientemente recomendamos que el pH del agua esté en 6 – 6.5.

**Nº de Registro: PQUA N° 1607-SENASA**

**Categoría toxicológica: Ligeramente Peligroso**

Protegemos su cultivo, a precio justo.

---

**Titular del Registro: CAPEAGRO S.A.C.**

---

**CAPEAGRO S.A.C.**

Av. Benavides 2150. Of. 803. Miraflores, Lima 18, Perú. Telf.: 4455346  
www.capeagro.com e-mail: administracion@capeagro.com