

ESTELMAX[®] 500 EC

Nº de Registro: PQUA Nº 2555 - SENASA

Fecha de actualización: 15 agosto 2023

Versión: 01

Categoría toxicológica: Moderadamente Peligroso

Ingrediente Activo: Spiroxamine

Formulación: Concentrado Emulsionable (EC): El ingrediente activo del fungicida **ESTELMAX 500 EC** está en una proporción de 500 gramos por litro de Spiroxamine de producto formulado peso/volumen.

Propiedades físicas y químicas

Nombre Común: Spiroxamine

Nombre Químico: N-[(8-tert-butyl-1,4-dioxaspiro[4.5]decan-3-yl)methyl]-N-ethylpropan-1-amine

Fórmula Molecular: C₁₈H₃₅NO₂

Peso Molecular: 297.4

Presión de Vapor: 3.5 mPa (25°C)

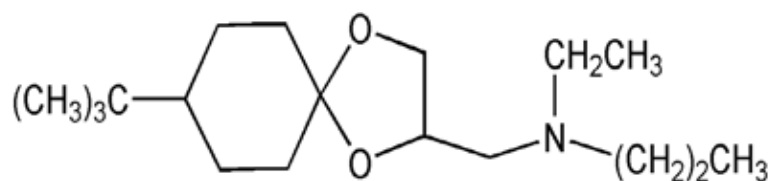
Coefficiente de partición n-octanol/agua

Kow Log P = 1.28, pH 5 a 20 °C

Kow Log P = 2.79, pH 7 a 20 °C

Kow Log P = 4.88, pH 9 a 20 °C

Fórmula Estructural:



Inflamabilidad: No Inflamable

Explosividad: No explosivo

Corrosividad: No corrosivo

Características Generales:

ESTELMAX 500 EC, es un novedoso fungicida perteneciente al Grupo Químico Spiroketalamines (FRAC Code 5). Fungicida sistémico de acción preventiva, curativa y erradicante con movimiento de translocación acropétala, ideal para cultivos como vid y pimiento. Por

su mecanismo de acción, es recomendado para ser aplicado en Estrategia de Manejo de Resistencia, en aplicaciones alternantes o con mezcla con triazoles y estrobilurinas.

Modo de acción:

El fungicida ESTELMAX 500 EC penetra muy rápidamente en los tejidos foliares alterando la función de la membrana. Inhibe la biosíntesis de esteroides en tres enzimas distintas a las del grupo de los triazoles afectando de esta forma el desarrollo de la membrana de las células. Después de 10 minutos seguidos a la aplicación, aproximadamente un tercio del ingrediente activo aplicado ha penetrado en la hoja. A las 3 horas siguientes a la aplicación el máximo de ingrediente activo ha alcanzado el interior de la hoja.

Usos y Dosis recomendadas:

"CONSULTE CON UN INGENIERO AGRÓNOMO"

Cultivo	Enfermedad		Dosis		PC* (días)	LMR** (ppm)
	Nombre común	Nombre Científico	%	L/ha		
Páprika /Jalapeño /Piquillo /Morrón /Guajillo	"Oidium"	<i>Leveillula taurica</i>		0.6	7	0.05
Vid	"Oidium"	<i>Erysiphe necator</i>	0.06		14	1

* PC: Periodo de Carencia

** LMR: Límite máximo de residuos

Época y frecuencia de aplicación:

Aplicar ESTELMAX 500 EC al observarse los primeros síntomas de la enfermedad. Aplicar ESTELMAX 500 EC como máximo dos a tres veces por campaña. Asimismo es recomendable utilizar la dosis recomendada que aparece en la etiqueta y seguir una estrategia basada en la adopción de programas de rotación con fungicidas de diferente modo de acción

Incompatibilidad:

ESTELMAX 500 EC es compatible con la mayoría de pesticidas de uso frecuente excepto con aquellos de reacción fuertemente alcalina, ácida u oxidante.

Fito toxicidad:

ESTELMAX 500 EC no es fitotóxico para los cultivos recomendados.

pH óptimo:

Para que el producto actúe eficientemente recomendamos que el pH del agua esté en 4.5 - 6.



Av Benavides 2150, Oficina 803. Telf: 445-5346
Miraflores – Lima

www.capeagro.com