

# GENDARME<sup>®</sup> MAXX 80 WG

**Nº de Registro:** PQUA Nº 2386 - SENASA

**Fecha de actualización:** 15 agosto 2023

**Versión:** 01

**Ingrediente Activo:** Dinotefuran

**Grupo Químico:** Neonicotinoides

**Formulación:**

Gránulos Dispersable (WG): Los ingredientes activos del insecticida **GENDARME MAXX 80 WG** están en una proporción de 800 gramos por Kg de producto formulado, Granulo Dispersable.

## Propiedades físicas y químicas

Nombre Común: Dinotefuran

Nombre Químico: 2-methyl-1-nitro-3-(oxolan-3-ylmethyl) guanidine

Fórmula Molecular: C<sub>7</sub>H<sub>14</sub>N<sub>4</sub>O<sub>3</sub>

Peso Molecular: 202

Presión de Vapor: 1.7 x 10<sup>-6</sup> Pa a 25°C

1.8 x 10<sup>-6</sup> Pa a 40°C

2.1 x 10<sup>-6</sup> Pa a 50°C

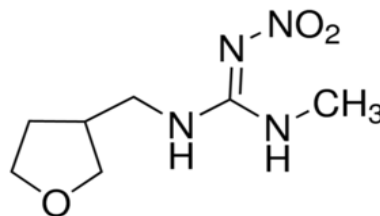
Solubilidad en agua (20°C) pH 7 = 54.5 ± 0.8g/l de agua (20°C)

Coeficiente partición n-octanol/agua: Log Pow = -0.915 at pH 5.0 a 25 °C

Log Pow = -0.644 at pH 7.0 a 25 °C

Log Pow = -0.760 at pH 9.0 a 25 °C

Fórmula Estructural:



## Características Generales:

### Modo de acción:

**GENDARME MAXX 80 WG**, es un insecticida neonicotinoides de tercera generación. Una de la característica importante a diferencia de los otros neonicotinoides es su alta solubilidad en agua, siendo rápidamente absorbido y traslocado por las hojas. **GENDARME MAXX 80 WG** es altamente sistémico y traslaminar, siendo un producto con acción de contacto e ingestión.

### Mecanismo de acción:

**GENDARME MAXX 80 WG** actúa directamente sobre el receptor neuronal nicotin-acetilcolina.

Este neurotransmisor está relacionado directamente a la sinapsis del sistema nerviosos central del insecto. La acetil-colina une el receptor de la proteína a la membrana del nervio ocasionando la sinapsis, de esta forma **GENDARME MAXX 80 WG** actúa como antagonista del acetil colina, afectando la sinapsis en el sistema nerviosos central

### Usos y Dosis recomendadas:

#### "CONSULTE CON UN INGENIERO AGRÓNOMO

Cultivo	Plaga		Dosis		PC* (días)	LMR** (ppm)
	Nombre común	Nombre Científico	Kg/200 L de agua	Kg/ha		
Esparrago	"Mosquilla de los brotes"	<i>Prodiplosis longifila</i>	-	0.125 - 0.15	6	0.01
Páprika /Jalapeño /Piquillo /Morrón /Guajillo	"Mosquilla de los brotes"	<i>Prodiplosis longifila</i>	0.08	-	5	0.01
Vid	"Cochinilla harinosa"	<i>Planococcus ficus</i>	0.08 - 0.09	-	28	0.9
Arroz	"Cigarrita del virus de la hoja blanca"	<i>Tagosodes (=Sogatodes) orizicolus</i>	0.075	-	10	8.0
Palto	"Queresa"	<i>Fiorinia fiorinae</i>	-	0.25 - 0.3	62	0.01

\* PC: Periodo de Carencia

\*\* LMR: Límite máximo de residuos

### Época y frecuencia de aplicación:

Realizar la aplicación cuando la plaga esté presente considerando el umbral de daño económico. Asimismo es recomendable utilizar la dosis recomendada que aparece en la etiqueta y seguir una estrategia basada en la adopción de programas de rotación con insecticidas de diferente modo de acción

**Incompatibilidad:**

**GENDARME MAXX 80 WG** es compatible con la mayoría de pesticidas de uso frecuente excepto con aquellos de reacción fuertemente alcalina, ácida u oxidante.

**Fitotoxicidad:**

**GENDARME MAXX 80 WG** no es fitotóxico para los cultivos recomendados.

**pH óptimo:**

Para que el producto actúe eficientemente recomendamos que el pH del agua esté en 6 – 6.5.

**Nº de Registro: PQUA N° 2386-SENASA**

**Categoría toxicológica: Ligeramente Peligroso**

**Titular del Registro: CAPEAGRO S.A.C.**